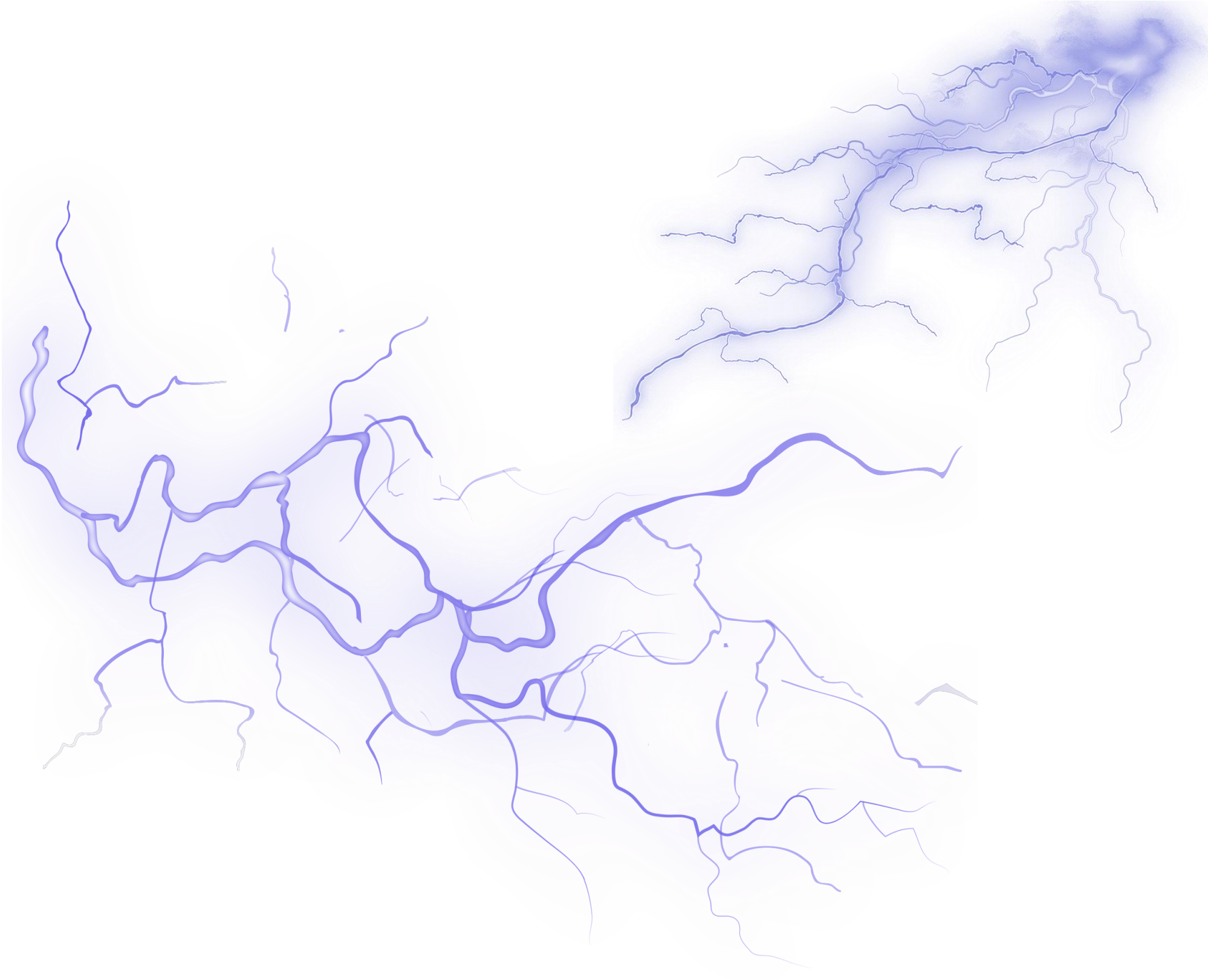
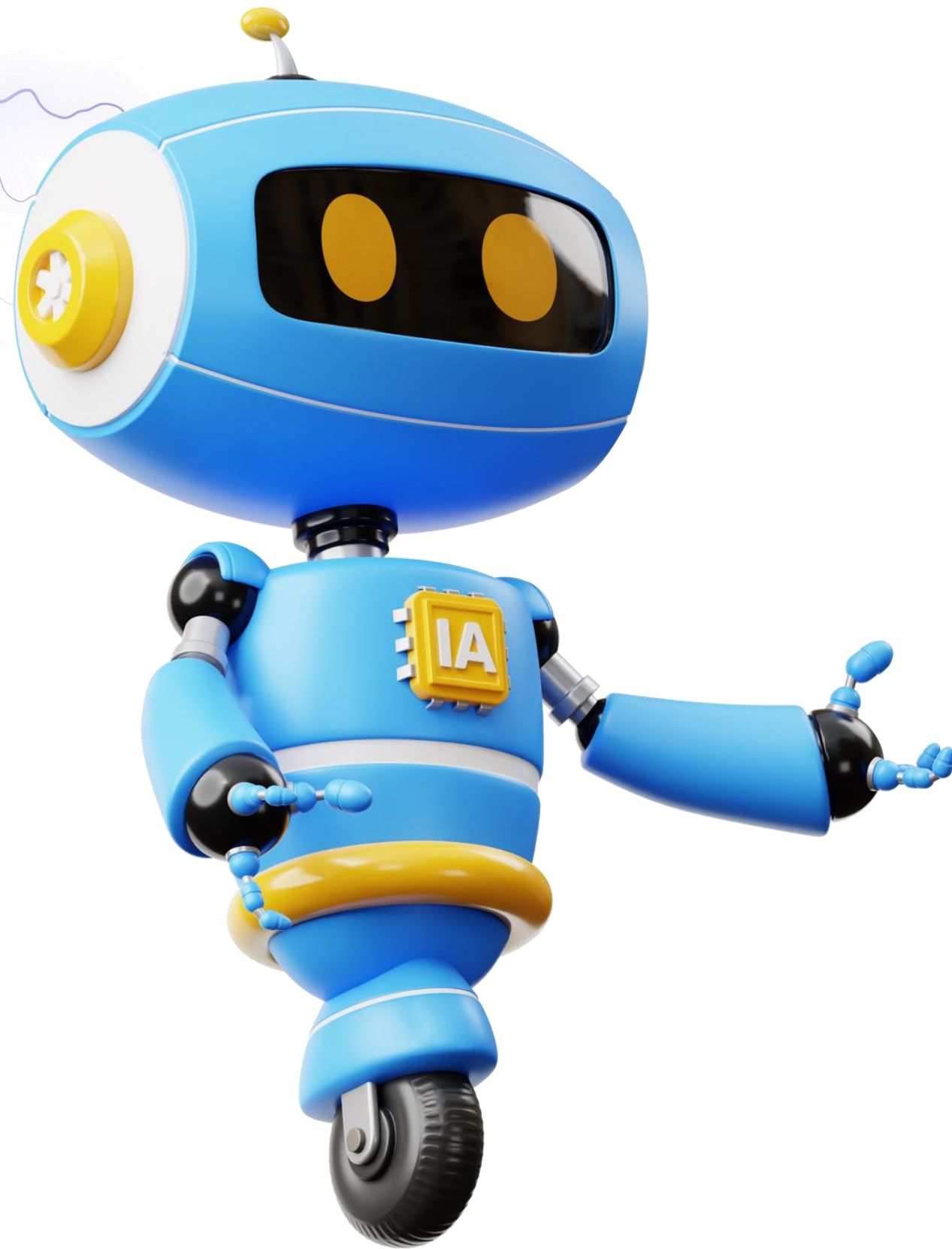


IL METAVERSO COME STRUMENTO DI INNOVAZIONE STRATEGICA IN SANITÀ: UNA SPERIMENTAZIONE PRESSO GLI ISTITUTI PENITENZIARI DELL'ASL N.3 DI NUORO



Autori: Bianco P., Boi G., Bonu D., Carrus A., Murino M., Tore C.S., Vargiu M., Zedda L., Cannas P.

MISSIONE AZIENDALE

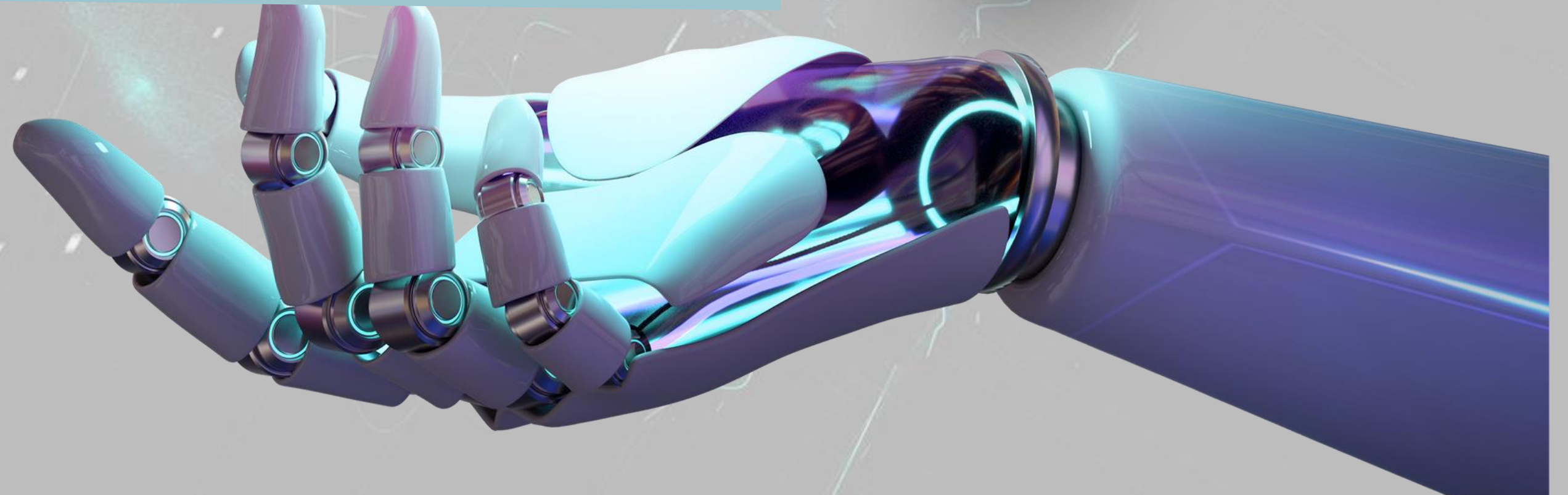


L'azienda per raggiungere i propri obiettivi e realizzare le proprie azioni strategiche, implementa un sistema orientato al miglioramento della qualità delle cure attraverso l'adozione di strumenti innovativi.

OBIETTIVO

1. Utilizzo di tecnologie emergenti che potrebbero dar vita a canali completamente nuovi per la fornitura di cure con il benefico effetto di ridurre i costi del sistema sanitario e migliorare i risultati per i pazienti.

2. Rapidità di interazione *medico-paziente* che permetterà livelli di assistenza più immediati in una realtà in cui lo spostamento rappresenta un problema.



CONTENUTO DEL PROGETTO: UTILIZZARE LA TECNOLOGIA DEL METAVERSO PER EROGARE SERVIZI SANITARI

Presenza di n. 2 istituti di pena nel territorio dell'ASL di Nuoro (Badu e Carros e Mamone)



Bisogni assistenziali
(analisi delle prestazioni)

Erogazione delle prestazioni sanitarie in sinergia con le norme dell'amministrazione penitenziaria

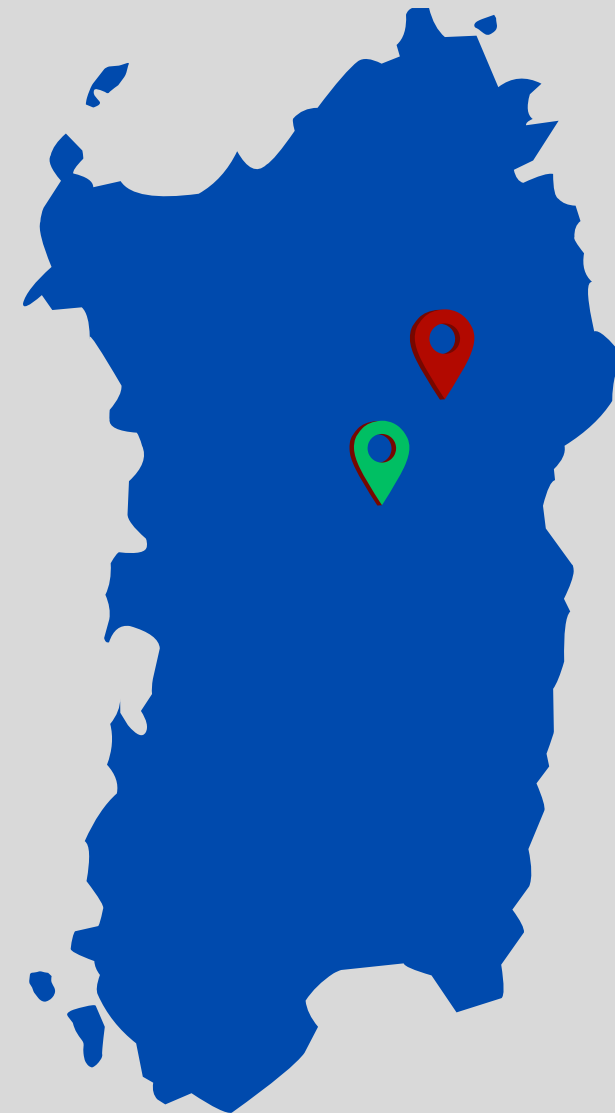
DATI POPOLAZIONE DETENUTI

15 %

necessitano di terapia
riabilitativa

30%

affetti da patologie croniche
stabili che necessitano di
monitoraggio

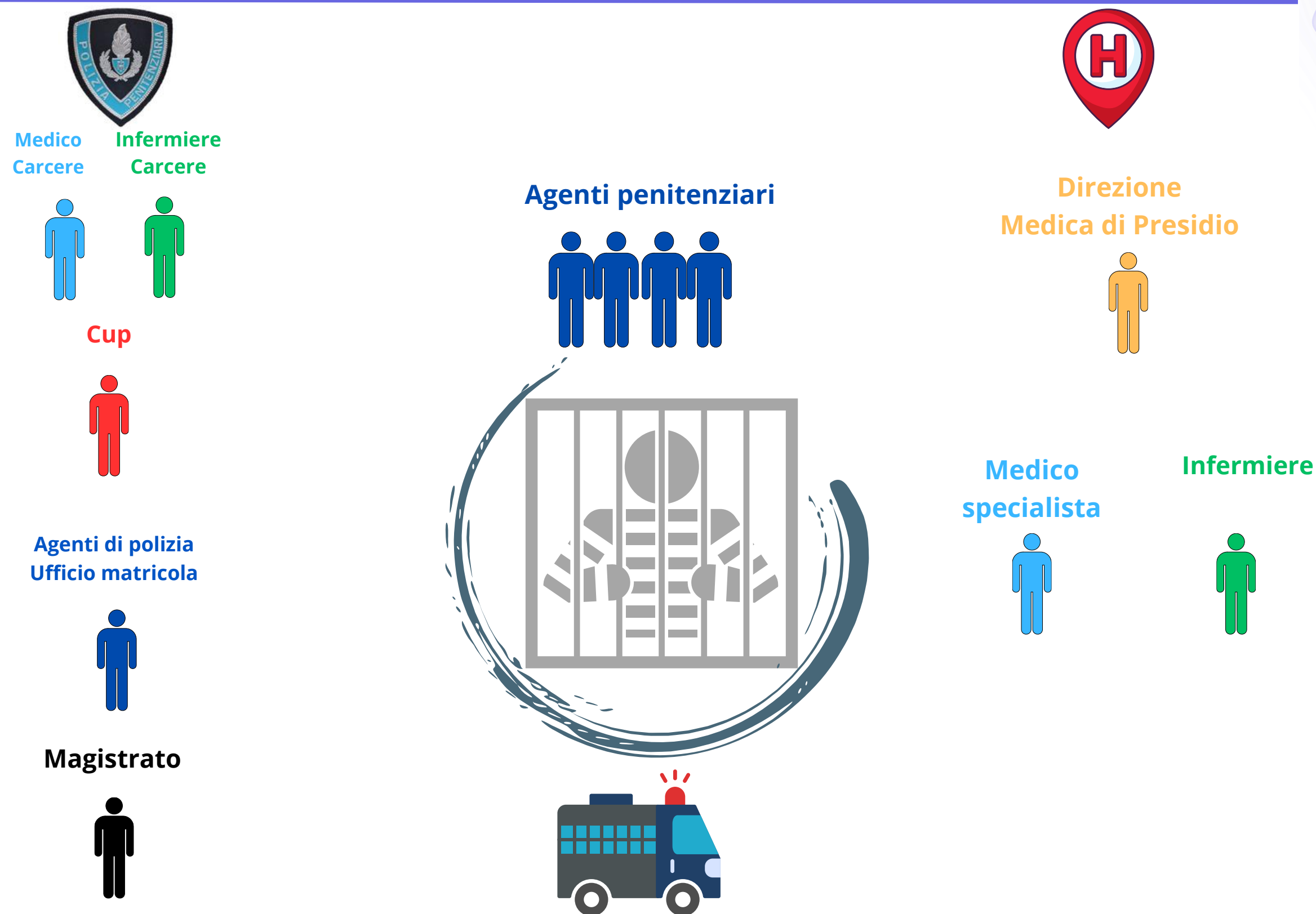


50 %

affetto da disturbi di
dipendenza e psichiatrici

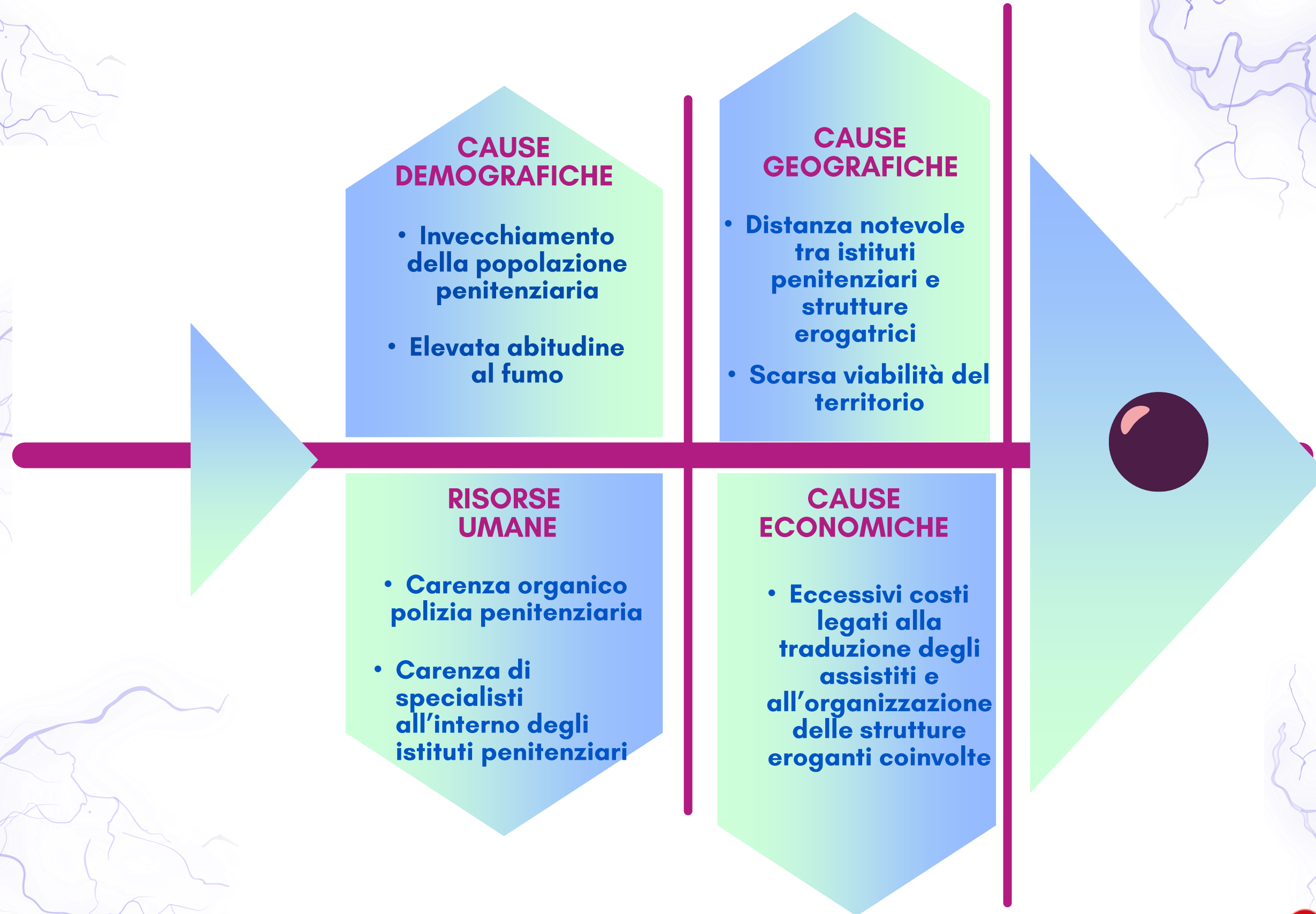
-  Colonia penale di Mamone
-  Carcere di Badu e Carros

CRITICITA' DELL'ATTUALE MODELLO ASSISTENZIALE



- Lunghe liste di attesa
- Mancanza di corsia preferenziale
- Prestazioni erogate su tutto il territorio regionale
- Carenza di personale sanitario
- Carenza di personale di polizia penitenziaria
- Costi elevati
- Difficoltà organizzative

ANALISI DELLE CONCAUSE



IL METAVERSO COME METODO DI INNOVAZIONE STRATEGICA

«Uno spazio tridimensionale virtuale all'interno del quale persone fisiche possono muoversi, condividere e interagire..»

Necessità di garantire l'assistenza sanitaria in una realtà dove lo spostamento è problematico

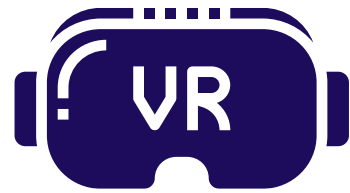


IL METAVERSO IN SANITA'

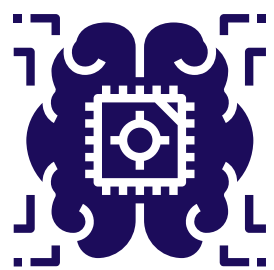


Il settore sanitario è un possibile protagonista del metaverso: uno spazio virtuale altamente condiviso e interattivo facilita l'accesso all'assistenza medica, migliorandone i risultati.

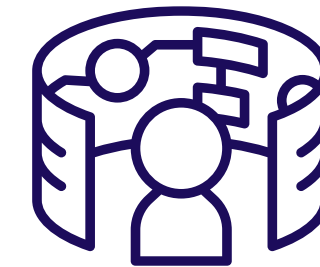
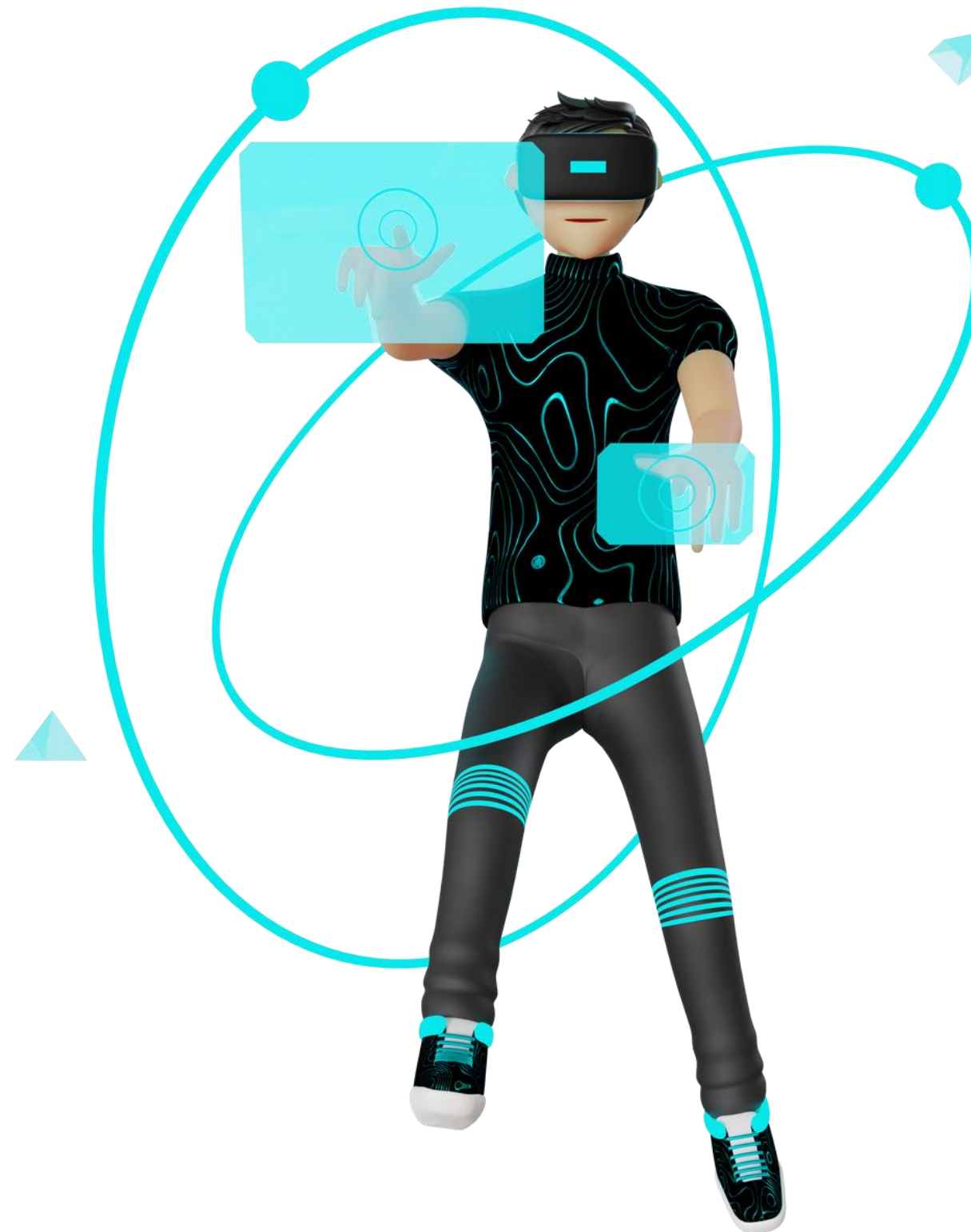
IL METAVERSO IN SANITA'



**DOTAZIONE DI UN VISORE
AL PAZIENTE**



**FORMAZIONE DEL
PERSONALE**



**ASSISTENZA E
MONITORAGGIO CONTINUO
DA REMOTO**

APPLICAZIONI DEL METAVERSO IN SANITA'



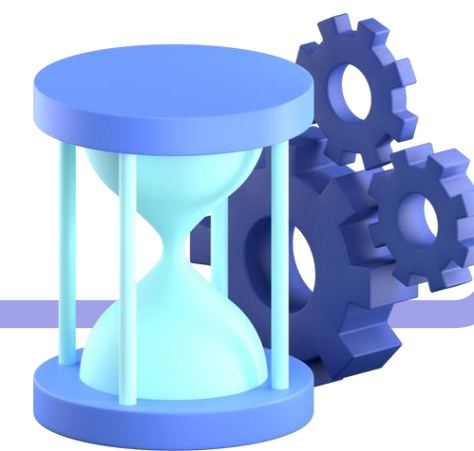
- ✓ Ansia e stress
- ✓ Trattamento delle malattie mentali
- ✓ Riabilitazione fisica
- ✓ Disturbi neurologici
- ✓ *Follow up delle patologie croniche in pazienti stabili*



AZIONI DA INTRAPRENDERE

ASL N.3 DI NUORO - AMMINISTRAZIONE PENITENZIARIA

- ① Definizione di un modello per l'utilizzo del metaverso in sanità
- ② Predisposizione delle infrastrutture tecnologiche
- ③ Definizione criteri di arruolamento popolazione detenuta
- ④ Formazione personale
- ⑤ Sperimentazione





ASPETTI POSITIVI ATTESI DALL'UTILIZZO DEL METAVERSO

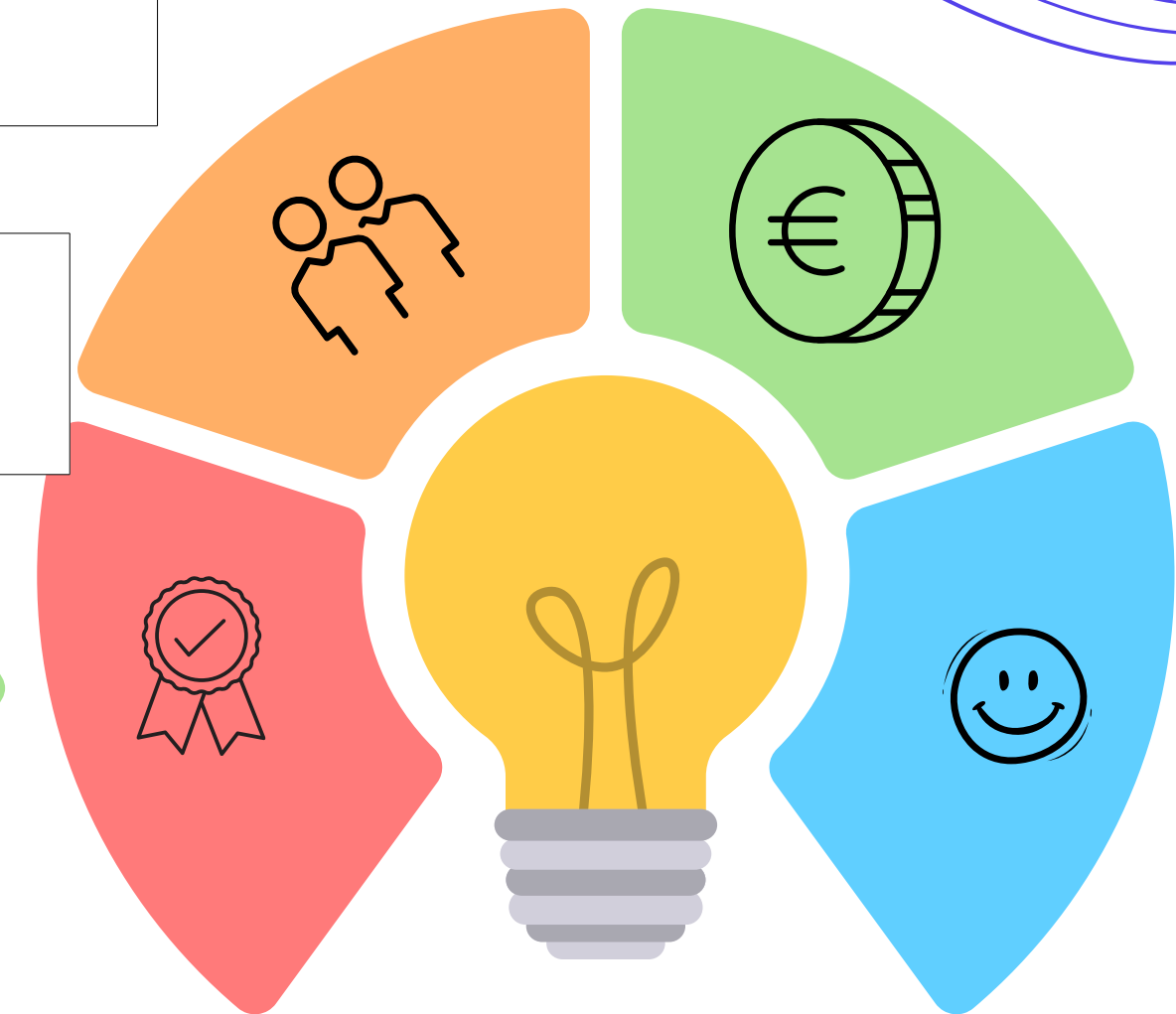


 **Miglioramento della qualità nell'assistenza sanitaria ai pazienti detenuti**

 **Incremento numero prestazioni con migliore risposta ai bisogni di salute**

 **Riduzione dei costi**

 **Incremento nella soddisfazione dell'utenza**



CONCLUSIONI

Questo progetto è sicuramente uno dei progetti più innovativi e futuristici della ASL n. 3 di Nuoro per migliorare l'assistenza sanitaria. Con la transizione delle cure verso la prossimità, sempre più vicini alla casa del paziente.

Le nuove tecnologie e il digitale assumono una rilevanza fondamentale.



✦ Il Metaverso sarà un'esperienza sempre più reale per il futuro della sanità, una realtà importante dove spostarsi è davvero problematico ✦

TEAM MULTIDISCIPLINARE

Bianco Paolo: Medico Specialista in Diabetologia Nuoro

Boi Giuseppe: Infermiere presso U.O. Medicina Generale

Bonu Daniela: Infermiere presso Medicina Penitenziaria Casa Circondariale Nuoro

Carrus Alessandro: Direttore Servizio Professioni Sanitarie

Murino Monica: Medico Specialista in malattie dell'apparato respiratorio Nuoro

Tore Cristian Salvatore: Infermiere presso U.O. Malattie Infettive Nuoro

Vargiu Marta: Ingegnere Clinico Nuoro

Zedda Luisa: Infermiere presso Medicina Penitenziaria Casa Circondariale Nuoro e Mamone

Cannas Paolo: Direttore Generale ASL n. 3 di Nuoro

GRAZIE PER L'ATTENZIONE

