



DOVE SI TROVA

All'interno del Pronto Soccorso,
si accede dopo esecuzione di
Triage.

Il personale infermieristico del
Triage indirizzerà l'utente alla
sala d'attesa dedicata a tale
percorso.

CHI SE NE OCCUPA

Infermieri esperti di Pronto
Soccorso con una formazione
specifica



SEE AND TREAT

È un servizio all'interno del Pronto
Soccorso a gestione infermieristica
per il trattamento
di problematiche di salute non
urgenti



DI COSA SI OCCUPA:

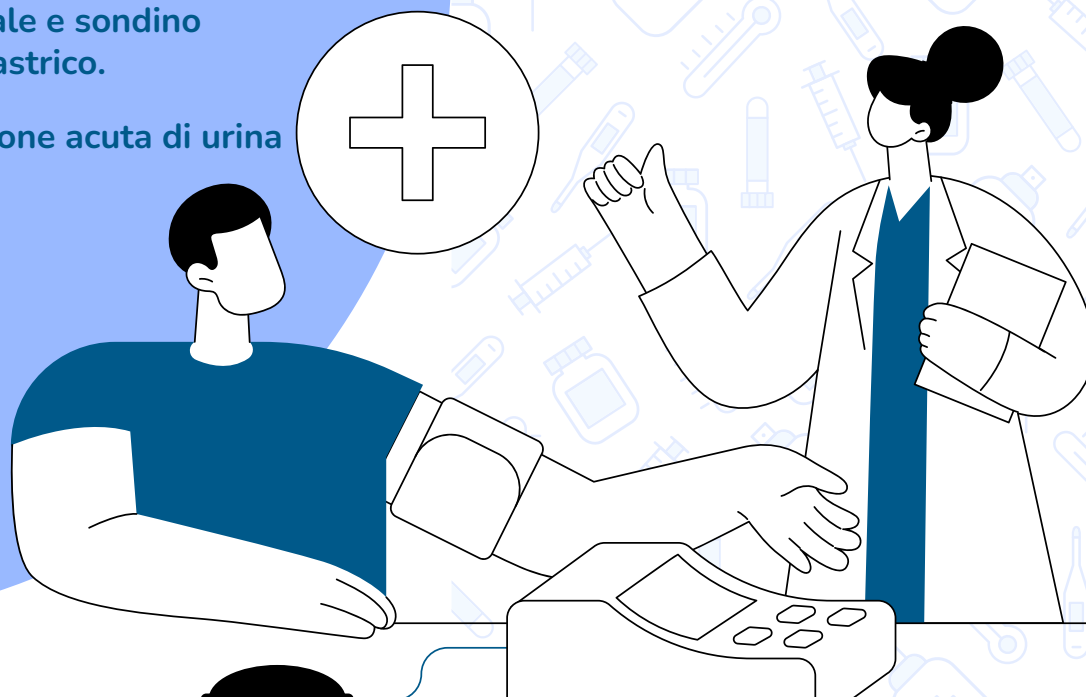
- ✓ Traumatologia minore, contusioni
- ✓ Rimozione di corpi estranei superficiali
- ✓ Trattamento di ferite superficiali e rimozione punti di sutura
- ✓ Punture di insetti e animali marini, eritemi solari
- ✓ Sostituzione e posizionamento di catetere vescicale e sondino nasogastrico.
- ✓ Ritenzione acuta di urina



ASL Nuoro

Azienda socio-sanitaria locale

U.O. Emergenza Urgenza
Pronto Soccorso O.B.I.
Tel. 0784 240249



DOMANDE COMUNI E RISPOSTE:

C'È BISOGNO DI UN'IMPEGNATIVA PER ACCEDERE AL PERCORSO?

- ✓ No, l'accesso avviene tramite il triage del Pronto Soccorso.

È UN SERVIZIO A PAGAMENTO?

- ✓ È un servizio che prevede l'erogazione di un ticket.

I TEMPI D'ATTESA SARANNO LUNGI?

- ✓ L'obiettivo è quello di ridurre i tempi di attesa e di permanenza di Pronto Soccorso e il sovraffollamento.